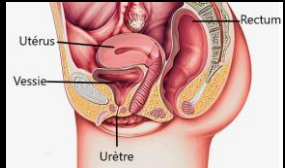


Problématiques périnéales chez la femme

Incontinence urinaire ou fécale

Toutes pertes involontaires sont considérées comme de l'incontinence. La cause de l'incontinence est souvent due à une diminution de force des muscles du plancher pelvien à la suite d'un traumatisme, d'un accouchement, d'un prolapsus ou le vieillissement.

- Fuite à l'effort (toux, éternuement, course, etc.)
- Fuite suite à une urgence
- Urgence



Types de douleur

- Vestibulite: sensation de brûlure et/ou de douleur à la vulve ou à l'ouverture du vagin
- Douleur autour du coccyx
- Dyspareunie: douleur lors des relations sexuelles
- Cystite interstitielle: pression/douleur au bas ventre et/ou envie fréquente d'uriner et/ou douleur à la miction
- Vaginisme: incapacité à la pénétration due à un spasme musculaire
- Autre douleur dans la région périnéale

Prolapsus génital

Une **descente anormale d'organe(s)** situé(s) dans la cavité pelvienne. Il résulte d'un affaiblissement ou d'un étirement des muscles et/ou des ligaments qui soutiennent ces organes.

- Sensation de lourdeur au niveau du périnée
- Sensation de plénitude rectale
- Sensation que quelque chose sort
- Sensation que la vessie n'est pas complètement vidée suite à la miction

Constipation

Retard ou difficulté à évacuer les selles

Notre approche en physiothérapie

Le but de nos interventions est de vous aider à contrôler votre incontinence, de stabiliser ou d'améliorer le prolapsus et de régler vos douleurs. C'est une approche qui se veut en douceur et dans le respect.

Des exercices vous sont donnés à faire à la maison.

Si vous présentez l'un ou plusieurs des ses signes et symptômes énumérés au verso, n'hésitez pas à venir nous rencontrer. Nous pouvons vous aider!

Traitements également offerts à notre clinique

- Relâchement myofascial
- Rééducation vestibulaire
- Physiothérapie pédiatrique
- Soins à domicile
- Thérapie manuelle
- Massothérapie
- Clientèle privée, SAAQ, CSST
- Aiguilles Sèches
- Évaluation de la course à pied
- Traitement de l'articulation temporo-mandibulaire



POUR **GRANDS** et petits sportifs!

379, rue Montcalm

Chicoutimi (Québec) G7J 2V2

T 418-545-7765 F 418-973-9977

Info@lambertsportphysio.com